

ПАКЕТ СИСТЕМ ПРЕВЕНТИВНОЙ БЕЗОПАСНОСТИ EYESIGHT SAFETY PLUS (кроме комплектации ELEGANCE):



- Система автоматического экстренного торможения
- Система автоматического экстренного маневрирования
- Адаптивный круиз-контроль
- Система адаптивного рулевого управления при следовании за идущим впереди автомобилем
- Система помощи удержания в полосе движения
- Система удержания по центру полосы движения
- Система оценки усталости водителя
- Система мониторинга состояния водителя (DMS) с функцией распознавания лица и функцией распознавания жестов
- Система предаварийного управления акселератором
- Система предупреждения о начале движения идущего впереди автомобиля
- Система обнаружения объектов в «слепых» зонах (BSD)
- Система предупреждения о возможном столкновении с перекрестным транспортом при движении задним ходом (RCTA)
- Система помощи при смене полосы движения (LCA)
- Система автоматического торможения при движении задним ходом (RAB)

КОМПЛЕКТАЦИИ И ЦЕНЫ

Модификация	E7BG	E7OS	E7OI	E7FW
Максимальная цена перепродажи автомобиля, тенге	19 750 000	22 640 000	22 840 000	23 640 000
Комплектация	ELEGANCE +	PRESTIGE +	SPORT +	PREMIUM +

ТЕХНИЧЕСКИЕ ХАРАКТЕРИСТИКИ

Трансмиссия	LINEARTRONIC			
Привод	Постоянный полный привод			

ДВИГАТЕЛЬ

Тип	Горизонтально-оппозитный, 4-цилиндровый, 4-тактный, DOHC, 16 клапанов			
Рабочий объем	1995 см3	2498 см3		
Максимальная мощность	110(150)/6000-6200 кВт (л.с.) / об/ мин	136(185)/5800 кВт (л.с.) / об/ мин		
Тип топлива	Бензин с октановым числом 95			
Объем топливного бака	63 л			

ДИНАМИЧЕСКИЕ ХАРАКТЕРИСТИКИ

Максимальная скорость	193 км/ч	207 км/ч		
Разгон 0-100 км/ч	10,3 с	9,5 с		

ГАБАРИТЫ И МАССА

Габаритные размеры (д/ш/в)	4640 мм / 1815 мм / 1730 мм			
Колесная база	2670 мм			
Минимальный дорожный просвет	220 мм			
Снаряженная масса	1535-1539 кг	1560 кг	1569 кг	1601 кг
Полная масса транспортного средства	2223 кг			
Объем багажного отделения (обычный/ максимальный)	505 л / 1775 л			

ЦВЕТА КУЗОВА



CRYSTAL WHITE PEARL
(БЕЛЫЙ ПЕРЛАМУТР)



MAGNETITE GRAY METALLIC
(ТЕМНО-СЕРЫЙ МЕТАЛЛИК)



ICE SILVER METALLIC
(СЕРЕБРИСТЫЙ МЕТАЛЛИК)



CRYSTAL BLACK SILICA
(ЧЕРНЫЙ МЕТАЛЛИК)



HORIZON BLUE PEARL
(СИНИЙ ПЕРЛАМУТР)



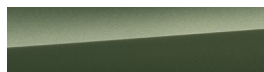
AUTUMN GREEN METALLIC
(СЕРО-ЗЕЛЕНЫЙ МЕТАЛЛИК)



CRIMSON RED PEARL
(ТЕМНОКРАСНЫЙ ПЕРЛАМУТР)



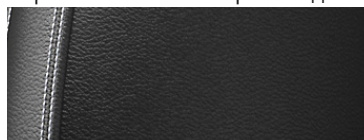
BRILLIANT BRONZE METALLIC
(БРОНЗОВЫЙ МЕТАЛЛИК)



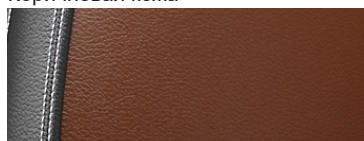
CASCADE GREEN SILICA
(ЗЕЛЕНЫЙ МЕТАЛЛИК)

ОТДЕЛКА САЛОНА

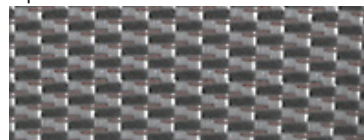
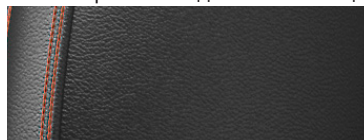
Черная кожа Материал сиденья Материал спинки



Коричневая кожа



Комбинированный для комплектации Sport



ДОПОЛНИТЕЛЬНОЕ ОБОРУДОВАНИЕ

КОМПЛЕКТАЦИЯ	ELEGANCE +	PRESTIGE +	SPORT +	PREMIUM +
ЭКСТЕРЬЕР				
17-дюймовые легкосплавные диски, шины 225/60R17	•			
18-дюймовые легкосплавные диски, 10 спиц, шины 225/55R18		•		
18-дюймовые легкосплавные диски чёрного цвета, шины 225/55R18			•	
18-дюймовые легкосплавные диски, 5 спиц, шины 225/55R18				•
Светодиодные дневные ходовые огни		•	•	•
Противотуманные фары	•	•		•
Светодиодные противотуманные фары			•	
Омыватели фар	•	•	•	•
Люк с электроприводом				•
Глубокая тонировка задних боковых стекол и стекла багажной двери	•	•	•	•
Серебристые накладки и окантовка внешних элементов				•
Электропривод багажной двери с регулировкой по высоте и функцией памяти		•	•	•
ИНТЕРЬЕР/КОМФОРТ				
Отделка сидений комбинированная			•	
Отделка сидений кожей	•	•		•
Электропривод водительского сиденья в 8 направлениях	•	•	•	•
Электропривод переднего пассажирского сиденья в 8 направлениях				•
Мультимедиа-система с дисплеем 8,0" и 6-ю динамиками	•	•	•	•
Аудиосистема Harman Kardon с сабвуфером и дополнительными динамиками				•
Навигационная система	•	•		•
Пакет Sport			•	
Регулировка наклона спинок задних сидений		•	•	•
Функция памяти сиденья водителя	•	•	•	•
Круиз-контроль	•	•	•	•
Система бесключевого доступа и запуск двигателя кнопкой	•	•	•	•
Зимний пакет: подогрев сидений, рулевого колеса, заднего стекла, зеркал заднего вида и зоны щеток стеклоочистителей	•	•	•	•
БЕЗОПАСНОСТЬ				
Пакет систем превентивной безопасности EyeSight Safety Plus		•	•	•
Камера переднего и бокового обзора		•	•	•
Камера заднего вида с омывателем и динамической разметкой	•	•	•	•
7 подушек безопасности	•	•	•	•
Система интеллектуального привода SI-Drive	•	•	•	•
Иммобилайзер	•	•	•	•
Крепления ISOFIX для детских автокресел	•	•	•	•
Система динамической стабилизации и активного управления вектором тяги (VDC/ATV)	•	•	•	•
Антиблокировочная система (ABS)	•	•	•	•
Система распределения тормозного усилия (EBD)	•	•	•	•
Система помощи и предупреждения при экстренном торможении (BAS/ESS)		•	•	•
Электромеханический стояночный тормоз и функция автоматического удержания автомобиля (AVH)	•	•	•	•
Система контроля давления в шинах (TPMS)	•	•	•	•
Система X-Mode (помощь при движении по бездорожью)	•	•		
Система X-Mode (помощь при движении по бездорожью, 2 режима)			•	•
Система динамического освещения поворотов (SRH) и автоматического управления дальним светом (HBA)		•	•	•

КОЛЕСНЫЕ ДИСКИ



18-дюймовые легкосплавные диски (с 5 спицами)



17-дюймовые легкосплавные диски



18-дюймовые легкосплавные диски (с 10 спицами)



18-дюймовые легкосплавные диски (с 10 спицами) черного цвета для комплектации Sport

1. Указанные цены являются максимальными ценами перепродажи и наличие опций, указанные в комплектациях могут изменяться без предварительного уведомления, так как сведения о ценах и комплектациях носят исключительно информационный характер.

Вышеуказанную информацию необходимо уточнять у официального дилера

2. О случаях несанкционированного повышения цен Дилерами, просьба сообщать на электронный адрес ga.razdykov@subaru.kz или на сайте www.subaru.kz

3. Данные о расходе топлива получены в ходе стендовых испытаний на заводе изготовителе, без учета влияния манеры вождения, а также дорожных, погодных и прочих условий, влияющих на расход топлива.

Реальные показания расхода топлива могут отличаться от указанных.

3 ГОДА ГАРАНТИИ